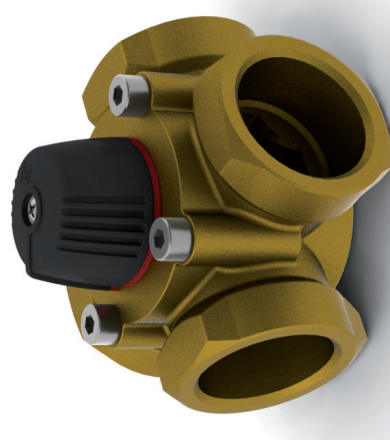
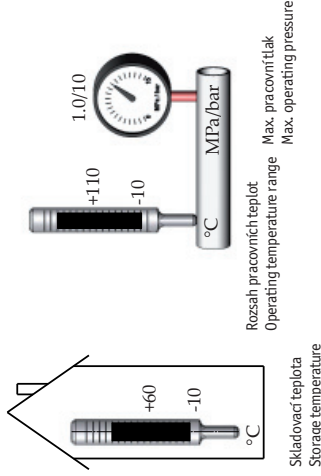


Směšovací ventil | Mixing Valve



Směšovací ventil | Mixing Valve



Rozsah pracovních teplot
Operating temperature range

Max. pracovní tlak
Max. operating pressure

Skladovací teplota
Storage temperature

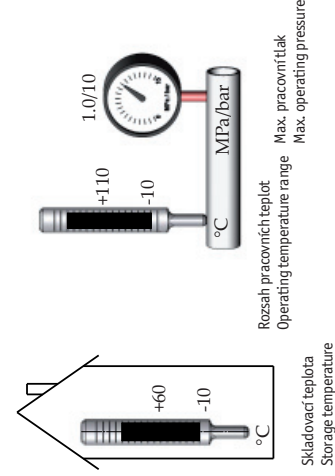
REGULUS spol. s r.o.

Do Koutů 1897/3 • 143 00 Praha 4 • CZ

Tel.: ++420-241 765 191 • Fax: ++420-241 763 976

obchod@regulus.cz • sales@regulus.cz

www.regulus.cz • www.regulus.eu



Rozsah pracovních teplot
Operating temperature range

Max. pracovní tlak
Max. operating pressure

Skladovací teplota
Storage temperature

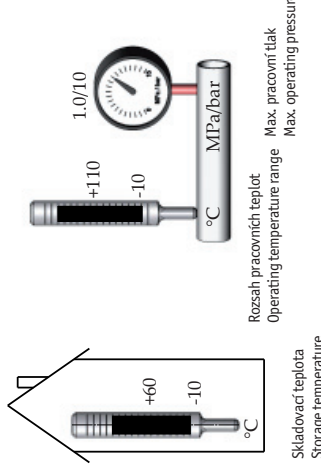
REGULUS spol. s r.o.

Do Koutů 1897/3 • 143 00 Praha 4 • CZ

Tel.: ++420-241 765 191 • Fax: ++420-241 763 976

obchod@regulus.cz • sales@regulus.cz

www.regulus.cz • www.regulus.eu



Rozsah pracovních teplot
Operating temperature range

Max. pracovní tlak
Max. operating pressure

Skladovací teplota
Storage temperature

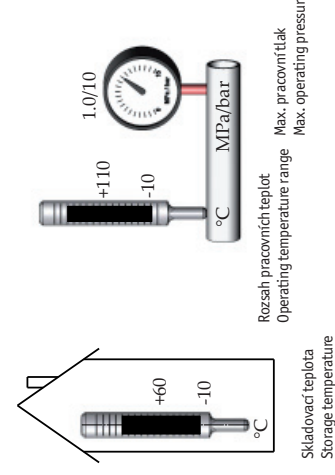
REGULUS spol. s r.o.

Do Koutů 1897/3 • 143 00 Praha 4 • CZ

Tel.: ++420-241 765 191 • Fax: ++420-241 763 976

obchod@regulus.cz • sales@regulus.cz

www.regulus.cz • www.regulus.eu



Rozsah pracovních teplot
Operating temperature range

Max. pracovní tlak
Max. operating pressure

Skladovací teplota
Storage temperature

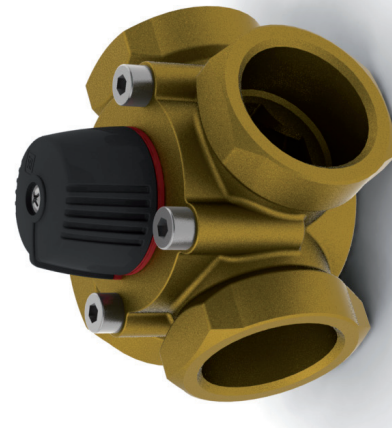
REGULUS spol. s r.o.

Do Koutů 1897/3 • 143 00 Praha 4 • CZ

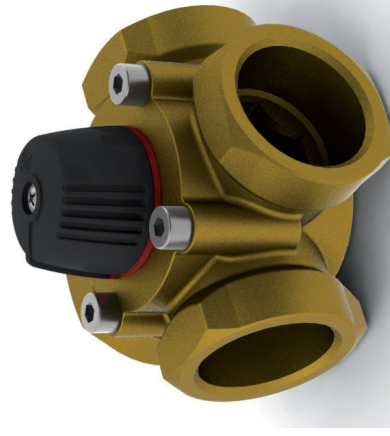
Tel.: ++420-241 765 191 • Fax: ++420-241 763 976

obchod@regulus.cz • sales@regulus.cz

www.regulus.cz • www.regulus.eu

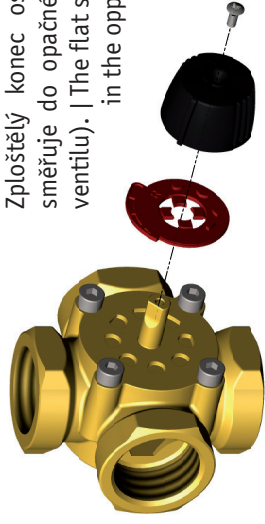


Směšovací ventil | Mixing Valve

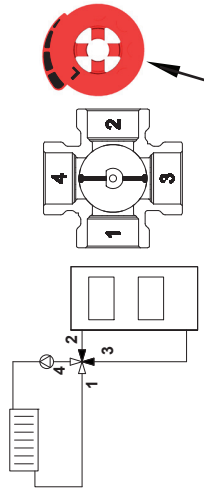


Směšovací ventil | Mixing Valve

Zploštělý konec osy ventilu, stejně jako ukazatel knoflíku, směřuje do opačného směru než je uzavírací element (srdce ventilu). | The flat shaft end, as well as the knob indicator, point in the opposite direction than the closing element (the valve heart) is located.



1a

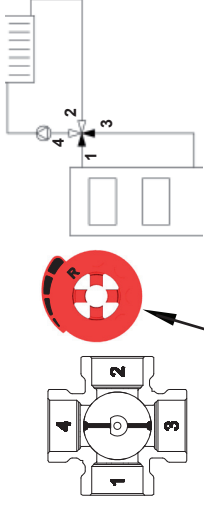


L - levé provedení | left-hand version

Štítek otočte dle příslušného schématu zapojení. |

Turn the label depending on the appropriate connection diagram.

1b



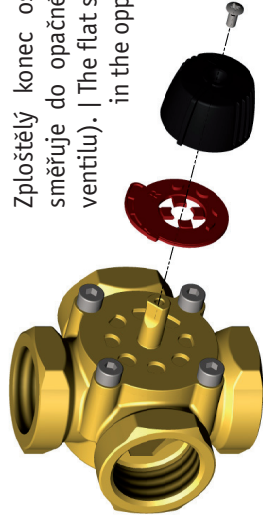
R - pravé provedení | right-hand version

Výrobce:

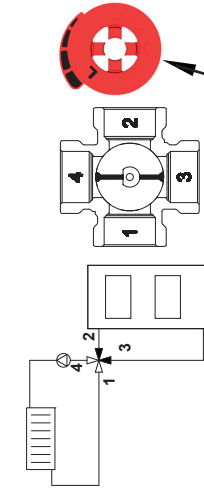


LK Armatur

Zploštělý konec osy ventilu, stejně jako ukazatel knoflíku, směřuje do opačného směru než je uzavírací element (srdce ventilu). | The flat shaft end, as well as the knob indicator, point in the opposite direction than the closing element (the valve heart) is located.



1a

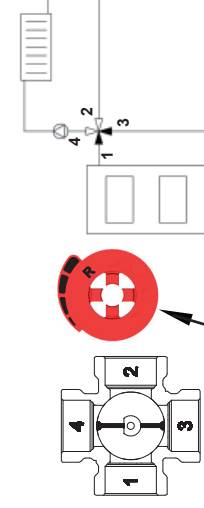


L - levé provedení | left-hand version

Štítek otočte dle příslušného schématu zapojení. |

Turn the label depending on the appropriate connection diagram.

1b



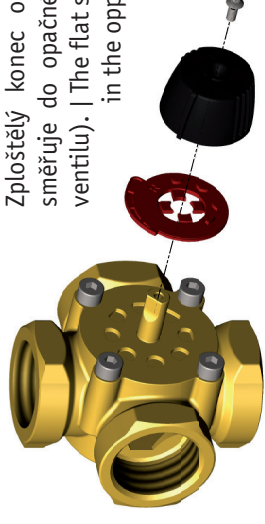
R - pravé provedení | right-hand version

Výrobce:

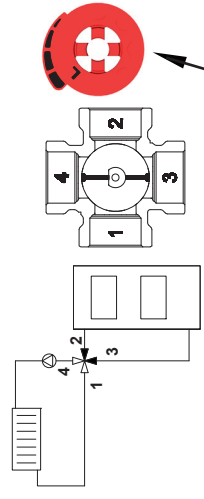


LK Armatur

Zploštělý konec osy ventilu, stejně jako ukazatel knoflíku, směřuje do opačného směru než je uzavírací element (srdce ventilu). | The flat shaft end, as well as the knob indicator, point in the opposite direction than the closing element (the valve heart) is located.



1a

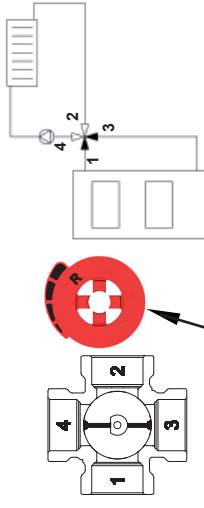


L - levé provedení | left-hand version

Štítek otočte dle příslušného schématu zapojení. |

Turn the label depending on the appropriate connection diagram.

1b



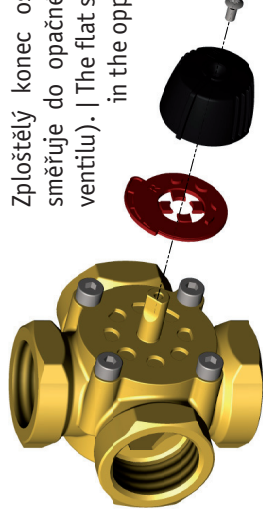
R - pravé provedení | right-hand version

Výrobce:

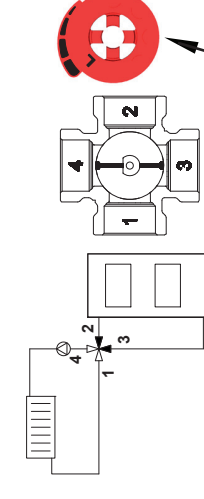


LK Armatur

Zploštělý konec osy ventilu, stejně jako ukazatel knoflíku, směřuje do opačného směru než je uzavírací element (srdce ventilu). | The flat shaft end, as well as the knob indicator, point in the opposite direction than the closing element (the valve heart) is located.



1a

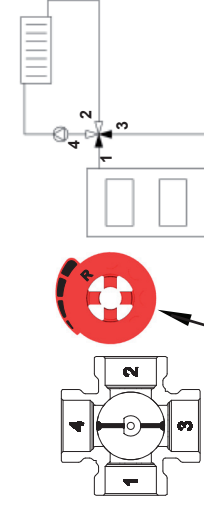


L - levé provedení | left-hand version

Štítek otočte dle příslušného schématu zapojení. |

Turn the label depending on the appropriate connection diagram.

1b



R - pravé provedení | right-hand version

Výrobce:



LK Armatur